

**1:7** Att det finns en tydligare avbildning i sjökortet, en så kallad special, i nedre högra delen av sjökort 9321.

**1:10** 931 är ett skärgårdskort.

**1:11** 1:25 000 (se nedre, högra hörn).

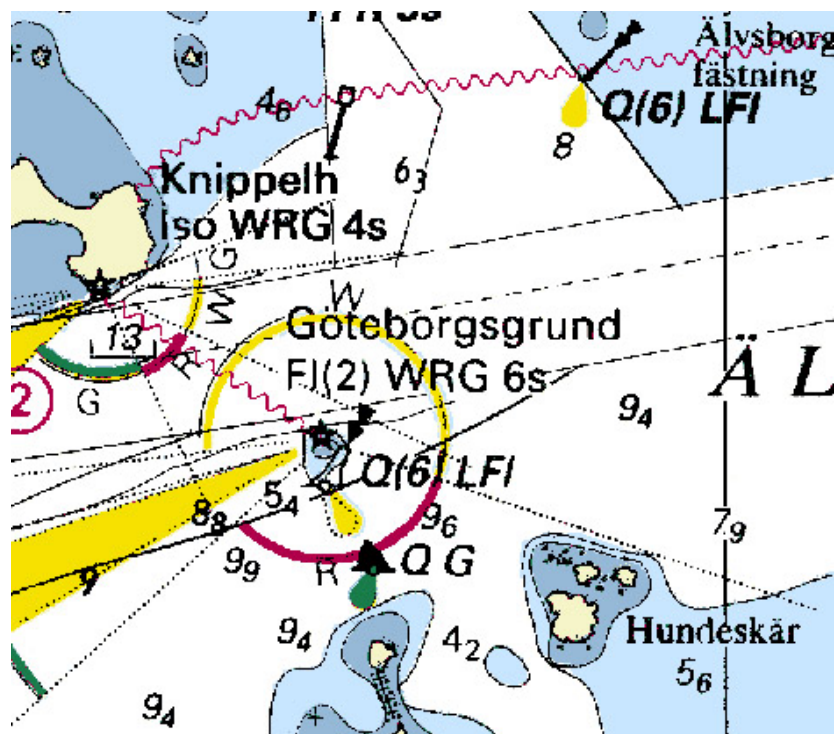
**1:12** Nej, 93 är ett kustkort i skala 1:200 000 och ger därmed en mycket förenklad bild av skärgården.

**1:20**

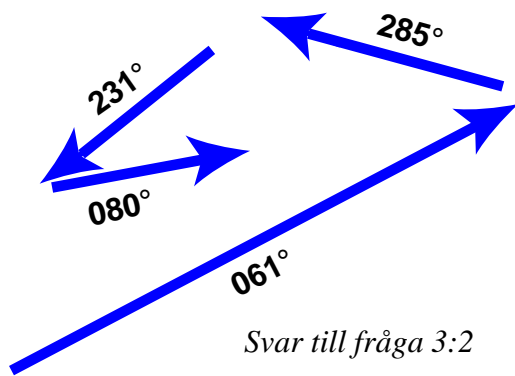
<b>a</b> Sälöknapp	57°49,58' N	11°38,20' E
<b>b</b> Hätteberget	57°51,82' N	11°27,50' E
<b>c</b> Skallen	57°53,42' N	11°33,50' E
<b>d</b> Trubaduren	57°35,70' N	11°38'00' E
<b>e</b> Stora Pölsan	57°46,50' N	11°31,40' E

**1:21**

- a** Torrbeskärets stång.
- b** Conspic house på Årholmen (9321).
- c** Nord-Kråkans kummel.
- d** Vattentorn på St Dyrön.
- e** Sör-Kråkans tavla.



**1:22** Svar enligt sjökortet ovan.



**3:2** Svar enligt figuren ovan till vänster.

**3:3**

- a 115°
- b 093°
- c 077°

**3:5**

- a V Knippelh kl.
- b Kråkeskären.
- c Rivös nordöstra udde.
- d Vinkällarna.
- e Svarta Bockskär.
- f Skalkorgarna.

**3:6** Svar enligt sjökortet ovan till höger.

**3:7**

- a styrbord
- b babord
- c styrbord

**3:20** 3,42M – 2,22 M – 9,92 M

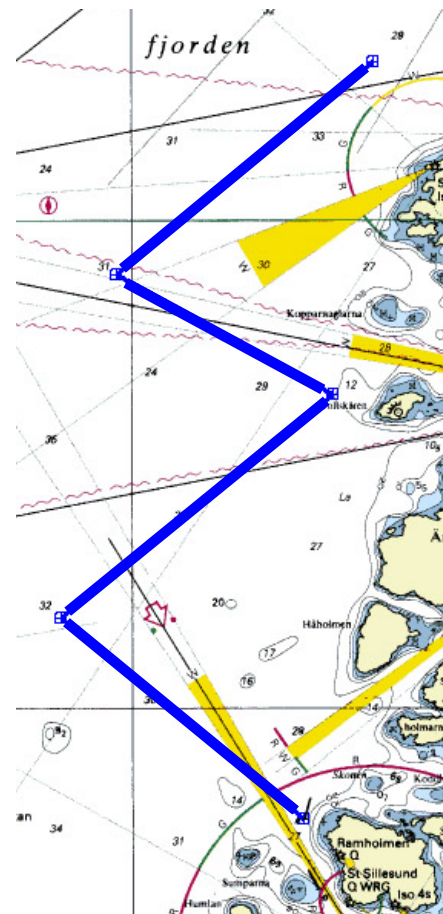
**3:21**

- a 0,95 M
- b 1,55 M
- c 1,88 M

**3:22** 0,08 M, 140 meter.

**3:23** ca 25 meter (= 1 mm i sjökortet), ca 0,015 M.

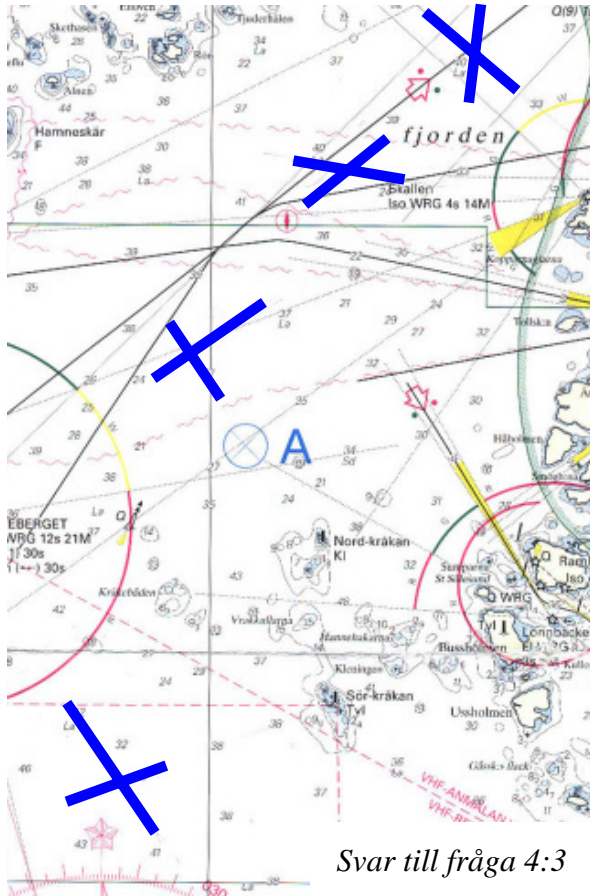
**3:24** Något mindre än tre och en halv timme.



Svar till fråga 3:6

**3:25** Något mer än fem timmar.

**3:26** Ungefär två timmar och tjugio minuter. (Mätnoggrannheten blir lite bättre med en kortare distans i passaren eftersom det då går att följa farleden bättre.)



**4:3** Svaret enligt sjökortet bilden ovan.

**4:5** Svaret enligt sjökortet bilden nedan.





**6:1**

Hättebeget – grön  
 Eggskär – grön  
 Barrlind – röd  
 Mast på Tjörn – röd  
 Åstol – röd  
 N Meholm – vit  
 S Meholm – vit  
 Namnlös bojQG – grön  
 Älgö – grön  
 (Backebådan skymd)  
 Nordholmarna – grön  
 Marstrand – röd  
 Skallen – vit  
 Lönnbäcken röd (om den inte skymms av land)  
 St Pölsan – röd

**6:2**

Ramsholmen Q + Iso  
 2 par ensfyrrar i Marstrands hamn (2 fasta gröna och 2 fasta röda).

**6:9** Ungefär 030° kurs tills Matskär blir vit akteröver. Gira då till ung kurs 050° och fortsätt tills Rättaren blir vit (girar du mot Valö när den blir vit första gången får du svårare med passagen av Valö). Övergå till sjökort 9313. Vid Rättaren finns en röd lysboj som hjälp vid passagen av fyren. Styr sedan mot Donsöhuvud. När Rättaren blir vit akteröver följer du den sektorn och styr då något utanför Donsöhuvud. Fortsätt tills Knarrholmen syns vit (mycket smal sektor, inte lätt att se i sjökortet). Får du möte på denna sträcka så skyddar Donsöhuvuds vita sektor mot grunden på styrbordssidan; dock inte hur långt som helst! Knarrholmens fyr är fasadbelyst.

**8:7** ”Brännö” får anses ha tillräckligt manöverutrymme för att vara väjningsskyldig.

**10:5** Nej det behövs inte i en skärgårdsvik som är skyddad ur trafiksäkerhetssynpunkt.

**12:7** Till exempel att du har Trubaduren i bäring 342° (ung nordnordväst) på 1,75 M avstånd.

**15:9** 57°31,7'N 11°39,7'E

**15:10** 1,9 meter

**15:12** 2,2M

**15:16** Kompassen visar 10° fel. Missvis (som kommer sig av att jordens magnetfält varierar lokalt och ändrar sig långsamt) och deviation ( som uppstår när kompassen påverkas av magnetiska föremål ombord – järn, elektriska installationer etc). Kommentar: att räkna med missvisning och deviation ingår inte i förarintygskunskaperna.

**15:17** 032° – 5° = 027°

**15:18** 57°36,1' N 11°40,9' E